

- Functions:
1. Carry out river conservancy works including river training works for navigational purposes and for provision of aids to navigation including marks, buoys, lights and semaphore signals;
 2. Disseminate navigational and meteorological information including publishing river charts;
 3. Maintain pilotage and hydrographic survey services;
 4. Draw up programmes of dredging requirements and priorities for efficient maintenance of existing navigable waterways and for reconstruction of dead or drying rivers, channels, or canals, including development of new channels and canals for navigation;
 5. Develop, maintain and operate inland river ports, landing ghats and terminal facilities in such ports or Ghats;
 6. Carry out removal of wrecks and obstruction in inland navigable waterways;

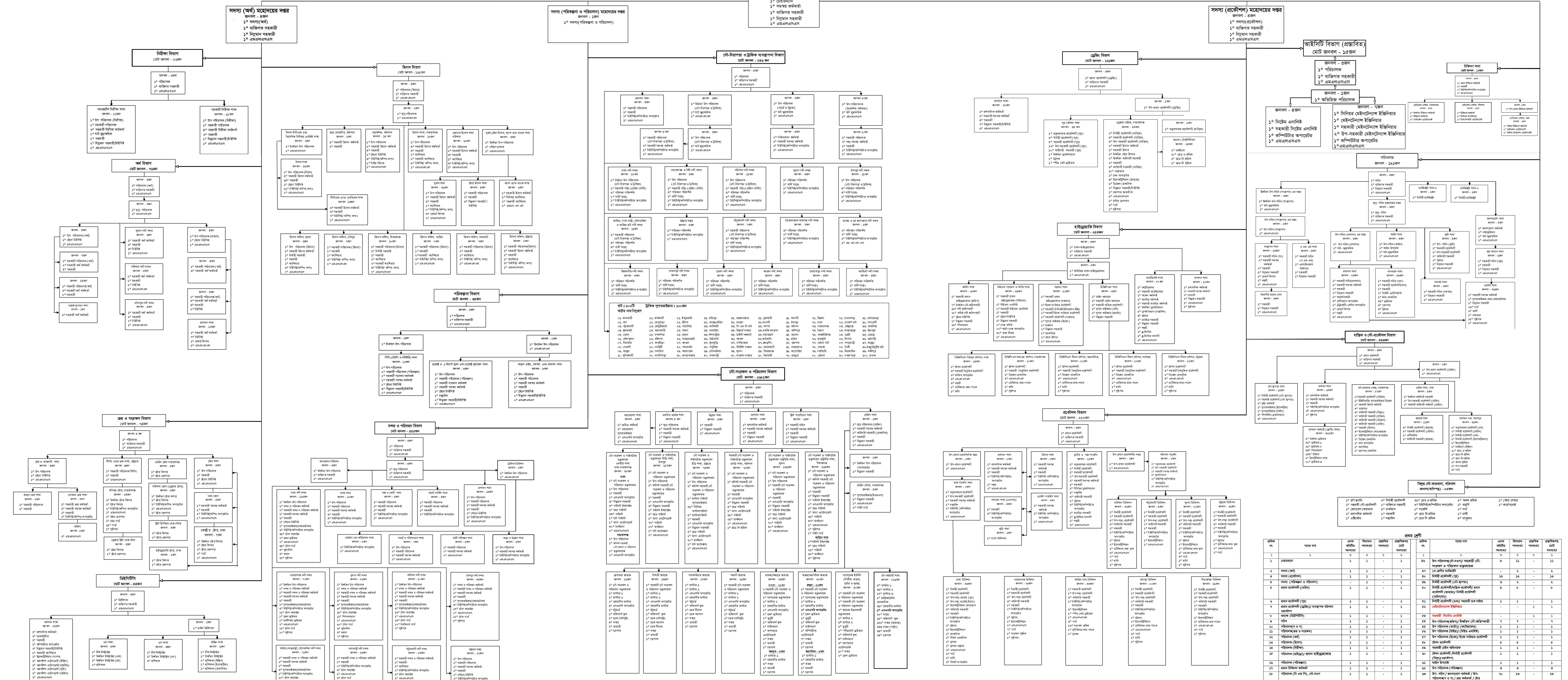
7. Conduct traffic surveys to establish passenger and cargo requirements on the main rivers, feeders and creek routes;
8. Develop the most economical facilities for passenger traffic to ensure comfort, safety and speed;
9. Fix maximum and minimum fares and freight rates for Inland Water Transport on behalf of the Government (as provided in Section 544 of the Inland Mechanically propelled Vessels Act, 1917);
10. Approve time tables for passenger launch services;
11. Develop rural water transport by progressing of schemes for modernising and mechanizing country craft;

বাংলাদেশ অভ্যন্তরীণ নৌ-পরিবহন কর্তৃপক্ষের অনুমোদিত সাংগঠনিক কাঠামো

অনুমোদিত জনবলের সংখ্যা - ৪৩৪৪জন
আইসিটি বিভাগের জন্য প্রস্তাবিত জনবল - ১৫জন
প্রস্তাবিতসহ সর্বমোট জনবলের সংখ্যা - ৪৩৫৯জন

12. Ensure co-ordination of Inland Water Transport with other forms of transport, with major sea ports, and with trade and agricultural interests for the optimum utilisation of the available transport capacity;
13. Conduct research in matters relating to Inland Water Transport including development of:
 - a. Craft design,
 - b. Port installation;
 - c. Landing and terminal facilities;
14. Arrange programmes of technical training for Inland Water Transport personnel within and outside Bangladesh;

15. Maintain liaison with the shipyard and ship repair industry to meet the requirements of the inland Water Transport fleet repairs and new constructions;
16. Maintain liaison with the Government and facilitate import of repair materials for Inland Water Transport Industry;
17. Prepare plans or schemes for carrying out any of the above mentioned functions;
18. Any other function or functions which the Government may, from time to time, prescribe.



ক্রমিক নং	বিধি	একক বহির্ভূত	বিদ্যমান	বিদ্যমান		ক্রমিক নং	বিধি	একক বহির্ভূত	বিদ্যমান	বিদ্যমান	
				সংখ্যা	শতাংশ					সংখ্যা	শতাংশ
১	সদস্য (স্বল্প) মহোদয়ের দপ্তর	-	১	১	১০০	১	সদস্য (স্বল্প) মহোদয়ের দপ্তর	-	১	১	১০০
২	সদস্য (পরিচালক ও পরিচালক) মহোদয়ের দপ্তর	-	১	১	১০০	১	সদস্য (পরিচালক ও পরিচালক) মহোদয়ের দপ্তর	-	১	১	১০০
৩	সদস্য (সেইশীপ) মহোদয়ের দপ্তর	-	১	১	১০০	১	সদস্য (সেইশীপ) মহোদয়ের দপ্তর	-	১	১	১০০
৪	আইসিটি বিভাগ (প্রস্তাবিত)	-	১৫	১৫	৩৪৫	১৫	আইসিটি বিভাগ (প্রস্তাবিত)	-	১৫	১৫	৩৪৫
৫	সর্বমোট	-	৪	৪	৪৩৫	৪	সর্বমোট	-	৪	৪	৪৩৫